

# VÝROČNÍ ZPRÁVA

**MAS Lednicko-valtický areál, z.s.**

**2015**



MAS  
Lednicko-valtický areál

## Obsah

1	PREAMBULE.....	3
2	ZÁKLADNÍ ÚDAJE .....	3
2.1	Účel spolku.....	3
2.2	Činnosti spolku.....	4
2.3	Územní působnost.....	4
3	STRUKTURA MAS LEDNICKO-VALTICKÝ AREÁL, Z.S .....	6
3.1	Členové MAS.....	6
3.2	Organizační struktura MAS.....	6
4	ČINNOST MAS V ROCE 2015 .....	7
5	FINANČNÍ ZPRÁVA .....	8

## 1 PREAMBULE

Města, obce a podnikatelské subjekty, vědomy si významu místních akčních skupin v programovém období 2014-2020, nechtěly propást svou šanci a nejen ve snaze o zajištění možnosti čerpat evropské dotační prostředky, založily k datu 7. 5. 2015 místní akční skupinu s názvem MAS Lednicko-valtický areál, z.s. MAS Lednicko-valtický areál, z.s. se nachází v jižní části Jihomoravského kraje a v současné době pokrývá území zahrnující následující města a obce: Břeclav, Bulhary, Hlohovec, Lednice, Podivín, Přítluky, Rakvice, Valtice, Velké Bílovice. MAS má alokované finanční prostředky ze tří operačních programů – IROP, PRV, OPZ. Jako nově vzniklý subjekt se vyznačuje entuziasmem, elánem, flexibilitou a adaptabilitou. Při své činnosti chce sjednocovat a spojovat, budování nové či posilování stávající spolupráce je jedním z jeho základních pilířů. Cílem fungování MAS je vytvořit dostatečně pevnou, kvalitní a efektivní síť spolupráce všech místních aktérů. Spolek MAS Lednicko-valtický areál, z.s. má ambice stát se rádcem, pomocníkem či dokonce hybnou silou při rozvoji regionu, využitím svého velkého potenciálu chce přispět ke komplexnímu rozvoji tohoto výjimečného území.

## 2 ZÁKLADNÍ ÚDAJE

Název spolku: MAS Lednicko-valtický areál, z.s.  
IČ: 04075111  
Sídlo: Břeclav, Lidická 3116/134, PSČ: 690 03  
Předseda: BORS Břeclav, a.s., IČ: 49969242, se sídlem Bratislavská 26, 690 62 Břeclav zastupující fyzická osoba Bc. David Mikulecký  
E-mail: info@mas-lva.cz  
Webové stránky: www.mas-lva.cz  
Bankovní spojení: 117650023/0300  
Datová schránka: ID: qb94bnd  
Právní forma: spolek zapsaný ve spolkovém rejstříku vedeném u Krajského soudu v Brně v oddílu L, vložce č. 20556

MAS Lednicko-valtický areál, z.s. je členem

Národní síť Místních akčních skupin České republiky, z.s.  
IČ: 28554271,  
Se sídlem: Masarykovo náměstí 1 256 01 Benešov

Krajské sdružení NS MAS ČR Jihomoravského kraje,  
IČ: 72048301  
Sloup 221, PSČ 679 13

### 2.1 Účel spolku

Hlavním účelem spolku je Komunitně vedený místní rozvoj uskutečňovaný na základě Strategie komunitně vedeného místního rozvoje (dále jen „SCLLD“). Dalším účelem je společensky užitečná činnost, všestranně přispívat ke zlepšování a rozvoji kvality života, rozvoji a uplatňování základních lidských práv a humanitárních zásad, a přispívat tím k naplňování obecného blaha.

Dalším účelem spolku je také:

- a) zajištění naplňování principu partnerství spočívající v intenzivní spolupráci mezi státní správou a samosprávou, podnikatelskými subjekty, neziskovými organizacemi, dalšími subjekty a občany;
- b) distribuce veřejných finančních prostředků a provádění SCLLD v územní působnosti spolku;

- c) podpora rozvoje občanských iniciativ na místní a regionální úrovni, ochrana přírody a krajiny, kulturního bohatství a zdraví obyvatel regionu;
- d) zvýšení ekonomické prosperity a kvality života regionu;
- e) propagace regionu a spolupráce na regionální, národní a mezinárodní úrovni;
- f) zajišťování finančních, lidských, materiálních a informačních zdrojů pro rozvoj regionu.

## 2.2 Činnosti spolku

Hlavním činností spolku je veřejně prospěšná činnost, směřující k ochraně a uspokojení společných zájmů a naplňování účelu spolku.

Spolek dosáhne svého účelu zejména těmito dílčími činnostmi:

- a) podpora realizace projektů v oblasti péče o krajinu, sídel a jejich hodnot;
- b) podpora rozvojových projektů a propagace vinařské turistiky a agroturistiky v zájmovém území;
- c) koordinace, posouzení a výběr projektů a dalších akcí zabezpečujících udržitelný rozvoj zájmového území;
- d) podpora multifunkčního zemědělství, zejména vinařství, ovocnictví, zelinářství, zahradnictví a ochrana krajiny v zájmovém území;
- e) podpora přeshraniční spolupráce, vytváření partnerství se zahraničními subjekty, zprostředkování zahraničních zkušeností a kontaktů tuzemským subjektům;
- f) komunikace a spolupráce s orgány státní správy a samosprávy pro zajištění udržitelného rozvoje regionu;
- g) zabezpečení činností při komunikaci a spolupráce s obdobnými subjekty, odborníky a institucemi EU;
- h) spolupráce při tvorbě projektů pro rozvoj lidských zdrojů;
- i) propagace a reprezentace zájmového území regionu a okolních obcí, vydávání publikací a propagačních materiálů a účast na mezinárodních a tuzemských veletrzích;
- j) zajištění poradenské a informační činnosti spolku, organizování konferencí, seminářů, besed a stáží;
- k) aktivity v oblasti vzdělávání.

Vedle hlavní činnosti může spolek vyvíjet též vedlejší hospodářskou činnost spočívající v podnikání nebo jiné výdělečné činnosti, je-li její účel v podpoře hlavní činnosti nebo v hospodárném využití spolkového majetku.

## Území MAS LVA

## 2.3 Územní působnost



Kraj: Jihomoravský  
Okres: Břeclav  
SO ORP: Břeclav  
Počet obyvatel: 42 677 (k 31. 12. 2014)  
Rozloha území: 260,05 km<sup>2</sup>  
Hustota zalidnění: 164 obyv./km<sup>2</sup>

Obce: Břeclav, Bulhary, Hlohovec, Lednice,  
Podivín, Přítluky, Rakvice,  
Valtice, Velké Bílovice,

Území MAS Lednicko-valtický areál, z.s. náleží do regionu soudržnosti (NUTS 2) Jihovýchod. Největším sídlem analyzovaného území je město Břeclav. Historickými turistickými centry jsou obec Lednice a město Valtice, v okolí těchto dvou sídel se rozkládá světoznámý Lednicko-valtický areál, zapsaný v seznamu UNESCO. Místní akční skupina realizuje své aktivity na území devíti měst a obcí Lednicko-valtického areálu, které souhlasily s působností MAS Lednicko-valtický areál, z.s. na jejich území v programovém období 2014-2020.

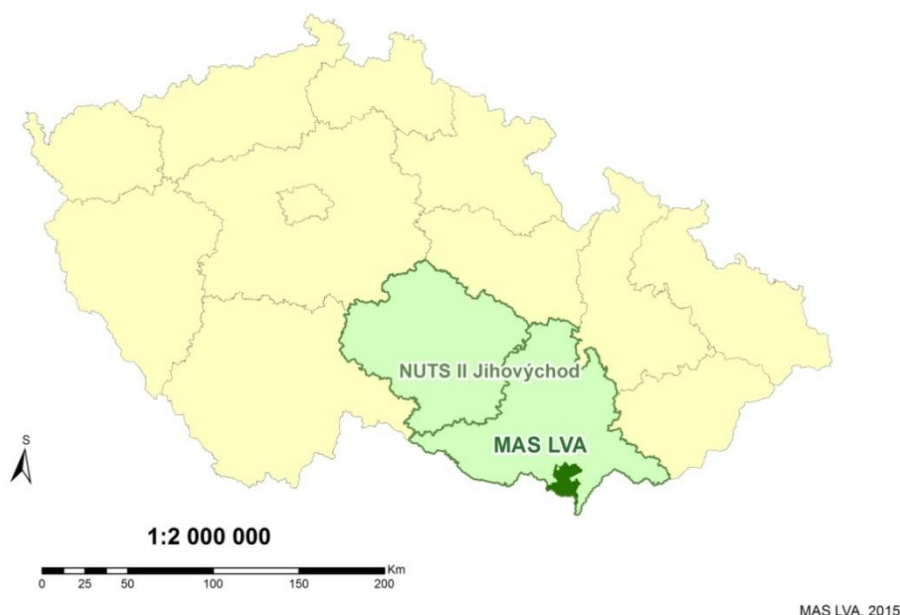
Výběr územní působnosti strategie byl zejména logickým důsledkem dlouholeté spolupráce místních aktérů v území, kdy území prakticky je shodné s územím Dobrovolného svazku obcí LVA. Dobrovolný svazek obcí LVA vznikl v roce 2005 a jeho členové jsou: Břeclav, Bulhary, Hlohovec, Ladná, Lednice, Podivín, Přítluky, Rakvice, Valtice, Velké Bílovice. Svazek vznikl za účelem společného prosazování zájmů spojených s komplexním udržitelným rozvojem regionu. Dobrovolný svazek obcí LVA navazuje na původní sdružení 8 zakladatelských obcí, které vznikly na přelomu let 1999/2000 s názvem Region LVA.

Z 10 měst a obcí, tvořících Dobrovolný svazek obcí LVA není členem MAS Lednicko-valtický areál, z.s. pouze obec Ladná, která se již v minulosti stala členem MAS Dolní Morava. Zřetelné jsou hranice MAS na západě, kde se rozprostírá sousední MAS Mikulovsko. Stejně tak poté je vymezena severní hranice s již v minulosti existující MAS Hustopečsko a východní hranice, kde působí MAS Dolní Morava. Jižní hranice je definována státní hranicí s Rakouskem. Území vykazuje značnou homogenitu a jednotlivé obce v něm jsou vzájemně propojeny velkým množstvím vazeb a společných ukazatelů.

Hlavním jednotícím prvkem MAS Lednicko-valtický areál, z.s. je Lednicko-valtický areál (územní celek, v minulosti uměle upravený bývalým vládnoucím rodem Lichtenštejnů) zapsaný na seznam světového dědictví UNESCO. Dalším, a neméně významným, společným jmenovatelem je vinařství a vinohradnictví. Fenomémem území je rovněž vyspělé ovocnářství a zelinářství, v minulosti podpořené sítí zpracujících potravinářských státních podniků (Fruta Brno s. p.).

Území je geograficky jednotné, administrativně celistvé, se společným historickým vývojem a jednotnou turistickou nabídkou. Spolupráce je založena i na dlouholeté meziobecní spolupráci obcí v Dobrovolném svazku obcí LVA.

### Umístění MAS LVA v rámci ČR a NUTS II Jihovýchod



## 3 STRUKTURA MAS LEDNICKO-VALTICKÝ AREÁL, Z.S

### 3.1 Členové MAS

Členství ve spolku je dobrovolné. Členem spolku se může stát každá – fyzická osoba starší 18 let, fyzická osoba podnikající nebo právnická osoba – mající v zájmovém území MAS trvalé bydliště, sídlo nebo provozovnu nebo v zájmovém území MAS prokazatelně působí, která souhlasí se stanovami a s cíli spolku, a která zastupuje veřejné nebo soukromé místní socioekonomické zájmy.

Členství ve spolku vzniká po schválení písemné žádosti o přijetí (příhláška do spolku) rozhodnutím Výkonné rady spolku. Proti rozhodnutí Výkonné rady o nepřijetí za člena může dotčená osoba podat odvolání, o kterém s konečnou platností rozhoduje Valná hromada na svém nejbližším zasedání.

Člen spolku má právo zejména:

- účast na hlasování nejvyššího orgánu spolku;
- podílet se na činnosti spolku;
- předkládat podněty a návrhy orgánům spolku;
- volit orgány spolku a být volen do orgánů spolku;
- právo a povinnost být začleněn do jedné ze zájmových skupin.

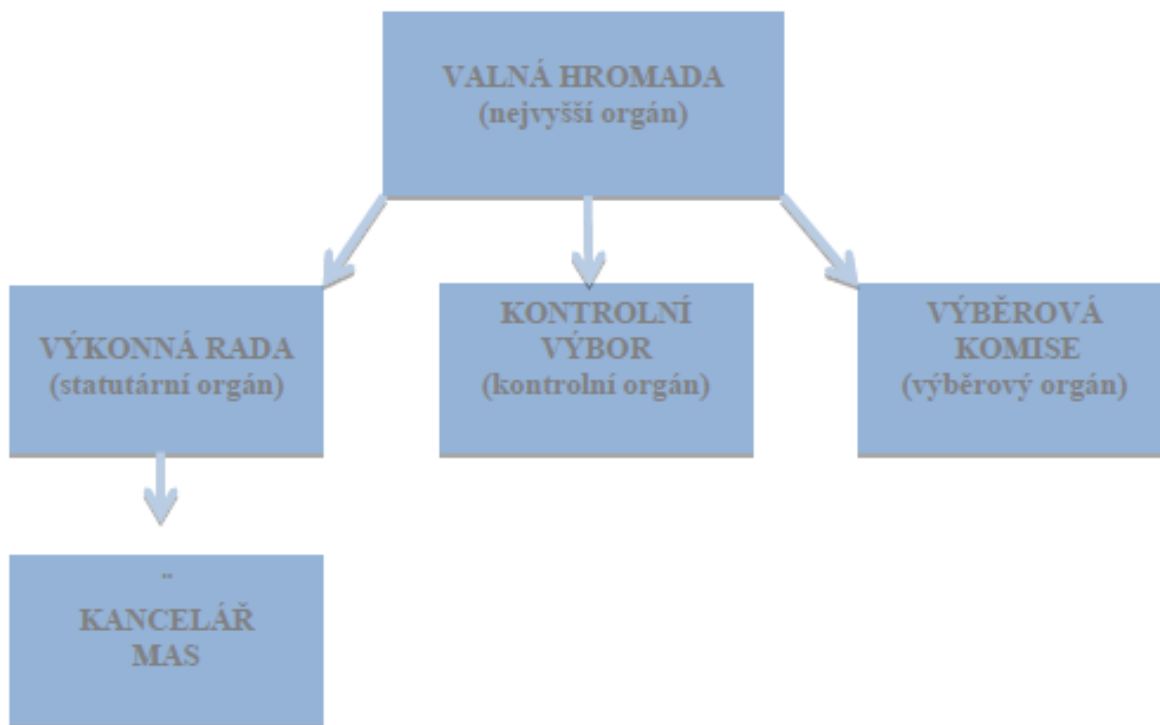
Člen spolku je povinen zejména:

- dodržovat stanovy spolku, aktivně se podílet na plnění cílů spolku;
- svědomitě vykonávat funkce v orgánech spolku;
- dbát o dobré jméno a nepoškozovat spolek;
- chovat se čestně vůči spolku, aktivně hájit jeho zájmy, dodržovat vnitřní dohody a zachovávat vnitřní řád spolu a nepodnikat žádné kroky, které by byly v rozporu se zájmy spolku;
- aktivně a pravidelně se účastnit jednání orgánů spolu a přispívat ke zlepšení jejich práce;
- účastnit se jednání Valné hromady nebo svou neúčast řádně omluvit;
- platit členské příspěvky v termínu a výši odsouhlaseném Valnou hromadou.

### 3.2 Organizační struktura MAS

#### Orgány MAS Lednicko-valtický areál, z.s.:

- Valná hromada;
- Výkonná rada;
- Kontrolní výbor;
- Výběrová komise;
- Kancelář MAS.



#### Výkonná rada

- BORS Břeclav, a.s., IČ: 49969242, se sídlem Břeclav, Bratislavská 26, PSČ: 690 62, zastupující fyzická osoba Bc. David Mikulecký;
- AZI spol. s r.o., IČ: 25337246, se sídlem Břeclav, nám. T. G. Masaryka 38/10. PSČ: 690 02, zastupující fyzická osoba Ing. Jaroslav Hladík
- Město Břeclav, IČ: 00283061, se sídlem Břeclav, náměstí T. G. Masaryka 42/3, PSČ: 690 02, zastupující fyzická osoba Ing. Pavel Dominik;
- doc. Ing. Miloš Michlovský, DrSc.;
- Město Velké Bílovice, IČ: 00283673, se sídlem Velké Bílovice, nám. Osvoboditelů 570, PSČ: 691 02, zastupující fyzická osoba Marie Vlková.

#### Kontrolní výbor

- Obec Lednice, IČ: 00283339, se sídlem Lednice, Zámecké nám. 70, PSČ: 691 44, zastupující fyzická osoba RNDr. Libor Kabát;
- Jihomoravská sportovní, z.s., IČ: 27044921, Břeclav, Na Valtické 650/85, PSČ. 691 41, zastupující fyzická osoba Ing. Richard Bartoš;
- Milan Sedláček.

#### Výběrová komise

- Libor Nazarčuk;
- Mgr. Zbyněk Chlumecký;
- Ing. Přemysl Krejčířík, Ph. D.;

#### 4 ČINNOST MAS V ROCE 2015

## Proces standardizace SCLLD

MAS Lednicko-valtický areál, z.s. v roce 2015 úspěšně dokončila náročný proces standardizace, na jehož konci obdržela osvědčení o tom, že její kancelář a orgány jsou schopny uvolňovat a administrovat veřejné prostředky z EU a státního rozpočtu. Toto osvědčení je nutností pro získání alokovaných finančních prostředků a pro počítání procesu hodnocení SCLLD.

## Tvorba strategie komunitně vedeného místního rozvoje (SCLLD)

Po celou dobu od svého vzniku v květnu 2015, v souvislosti s upřesňováním podmínek pro tvorbu strategií CLLD a s finalizací operačních programů, probíhala tvorba SLLD MAS Lednicko-valtický areál, z.s. Proces byl ukončen na I.Q. roku 2016, kdy byla strategie podána k posuzování řídicím orgánům. MAS Lednicko-valtický areál, z.s. při tvorbě SCLLD komunikovala s místními partnery a aktéry, organizovala pracovní skupiny a setkání, sbírala projektové záměry potenciálních žadatelů a prezentovala svou činnost na jednotlivých obcích. Na základě sebraných informací pracovníci kanceláře navrhli priority a vhodné alokace pro jednotlivá opatření, kterými se bude SCLLD realizovat. Strategie byla předložena k připomínkování široké veřejnosti a po finálních úpravách byla schválena výkonnou radou a předložena k posuzování řídicím orgánům.

## Webová prezentace

MAS Lednicko-valtický areál, z.s. disponuje plně funkčními webovými stránkami, na kterých informuje všechny zájemce o veškerém dění týkajícím se činnosti MAS. Na webové prezentaci MAS lze najít např. informace týkající se vyhlášených výzev, výběru projektů či informace o kulturním dění na území MAS.

## 5 FINANČNÍ ZPRÁVA

Finanční zpráva MAS Lednicko-valtický areál, z.s. tvoří přílohu č. 1 této zprávy.

V Břeclavi dne 31. 3. 2016

**Bc. David** Digitálně  
podepsal Bc.  
**Mikulecký** David Mikulecký  
Datum:  
**ý** 2018.08.16  
10:58:39 +02'00'

.....  
předseda výkonné rady  
MAS Lednicko-valtický areál, z.s.  
BORS Břeclav a.s., IČ: 49969242  
Břeclav, Bratislavská 26, PSČ: 690 62  
Zastupující fyzická osoba:  
Bc. David Mikulecký



# ROZVAHA pro nevýdělečné organizace

v plném rozsahu

ke dni 31.12.2015

(v celých tisících Kč)

Název a sídlo účetní jednotky

MAS Lednicko-valtický areál, z.s.

IČ

0 4 0 7 5 1 1 1

Lidická 3116

Břeclav 3

69003

Označení a	AKTIVA b	Stav k prvnímu dni účetního období 1	Stav k poslednímu dni účetního období 2
A.	Dlouhodobý majetek celkem (A.I. + A.II. + A.III. + A.IV.)	0	14
A. I.	Dlouhodobý nehmotný majetek celkem (součet A.I.1. až A.I.7.)	0	0
A. I. 1.	Nehmotné výsledky výzkumu a vývoje	0	0
2.	Software	0	0
3.	Ocenitelná práva	0	0
4.	Drobný dlouhodobý nehmotný majetek	0	0
5.	Ostatní dlouhodobý nehmotný majetek	0	0
6.	Nedokončený dlouhodobý nehmotný majetek	0	0
7.	Poskytnuté zálohy na dlouhodobý nehmotný majetek	0	0
A. II.	Dlouhodobý hmotný majetek celkem (součet A.II.1. až A.II.10.)	0	14
A. II. 1.	Pozemky	0	0
2.	Umělecká díla, předměty a sbírky	0	0
3.	Stavby	0	0
4.	Samostatné hmotné movité věci a soubory hmotných movitých věcí	0	0
5.	Pěstíelské celky trvalých porostů	0	0
6.	Základní stádo a tažná zvířata	0	0
7.	Drobný dlouhodobý hmotný majetek	0	14
8.	Ostatní dlouhodobý hmotný majetek	0	0
9.	Nedokončený dlouhodobý hmotný majetek	0	0
10.	Poskytnuté zálohy na dlouhodobý hmotný majetek	0	0
A. III.	Dlouhodobý finanční majetek celkem (součet A.III.1. až A.III.7.)	0	0
A. III. 1.	Podíly v ovládaných a řízených osobách	0	0
2.	Podíly v osobách pod podstatným vlivem	0	0
3.	Dluhové cenné papíry držené do splatnosti	0	0
4.	Zápůjčky organizačním složkám	0	0
5.	Ostatní dlouhodobé zápůjčky	0	0
6.	Ostatní dlouhodobý finanční majetek	0	0
7.	Požizovaný dlouhodobý finanční majetek	0	0


Označení a	AKTIVA b	Stav k prvnímu dni účetního období 1	Stav k poslednímu dni účetního období 2
A. IV.	Oprávký k dlouhodob. majetku celkem (součet A.IV.1 až A.IV.11.)	0	0
A. IV. 1.	Oprávký k nehmotným výsledkům výzkumu a vývoje	0	0
2.	Oprávký k softwaru	0	0
3.	Oprávký k ocenitelným právům	0	0
4.	Oprávký k drobnému dlouhodobému nehmotnému majetku	0	0
5.	Oprávký k ostatnímu dlouhodobému nehmotnému majetku	0	0
6.	Oprávký ke stavbám	0	0
7.	Oprávký k samostatným hmotným movitým věcem a souborům hmotných movitých věcí	0	0
8.	Oprávký k pěstitelským celkům trvalých porostů	0	0
9.	Oprávký k základnímu stádu a tažným zvířatům	0	0
10.	Oprávký k drobnému dlouhodobému hmotnému majetku	0	0
11.	Oprávký k ostatnímu dlouhodobému hmotnému majetku	0	0
B.	Krátkodobý majetek celkem (B.I. + B.II. + B.III. + B.IV.)	0	156
B. I.	Zásoby celkem (součet B.I.1. až B.I.9.)	0	0
B. I. 1.	Materiál na skladě	0	0
2.	Materiál na cestě	0	0
3.	Nedokončená výroba	0	0
4.	Polotovary vlastní výroby	0	0
5.	Výrobky	0	0
6.	Zvířata	0	0
7.	Zboží na skladě a v prodejnách	0	0
8.	Zboží na cestě	0	0
9.	Poskytnuté zálohy na zásoby	0	0
B. II.	Pohledávky celkem (součet B.II.1. až B.II.19.)	0	22
B. II. 1.	Odběratelé	0	0
2.	Směnky k inkasu	0	0
3.	Pohledávky za eskontované cenné papíry	0	0
4.	Poskytnuté provozní zálohy	0	0
5.	Ostatní pohledávky	0	0
6.	Pohledávky za zaměstnanci	0	0
7.	Pohledávky za institucemi sociálního zabezpečení a veřejného zdravotního pojištění	0	0
8.	Daň z příjmů	0	0
9.	Ostatní přímé daně	0	0
10.	Daň z přidané hodnoty	0	0

Označení a	AKTIVA b	Stav k prvnímu dni účetního období 1	Stav k poslednímu dni účetního období 2
B. II. 11.	Ostatní daně a poplatky	0	0
12.	Nároky na dotace a ostatní zúčtování se státním rozpočtem	0	0
13.	Nároky na dotace a ostatní zúčtování s rozpočtem orgánů územních samosprávných celků	0	0
14.	Pohledávky za společníky sdruženými ve společnosti	0	0
15.	Pohledávky z pevných termínovaných operací a opcí	0	0
16.	Pohledávky z vydaných dluhopisů	0	0
17.	Jiné pohledávky	0	22
18.	Dohadné účty aktivní	0	0
19.	Opravná položka k pohledávkám	0	0
B. III.	Krátkodobý finanční majetek celkem (součet B.IV.1. až B.IV.8.)	0	134
B. III. 1.	Pokladna	0	0
2.	Ceniny	0	0
3.	Účty v bankách	0	134
4.	Majetkové cenné papíry k obchodování	0	0
5.	Dluhové cenné papíry k obchodování	0	0
6.	Ostatní cenné papíry	0	0
7.	Požizovaný krátkodobý finanční majetek	0	0
8.	Peníze na cestě	0	0
B. IV.	Jiná aktiva celkem (součet B.IV.1. až B.IV.3.)	0	0
B. IV. 1.	Náklady příštích období	0	0
2.	Příjmy příštích období	0	0
3.	Kursově rozdíly aktivní	0	0
<b>AKTIVA CELKEM (A. + B.)</b>		<b>0</b>	<b>170</b>

Označení a	PASIVA b	Stav k prvnímu dni účetního období 3	Stav k poslednímu dni účetního období 4
A.	Vlastní zdroje celkem (A.I. + A.II.)	0	86
A. I.	Jmění celkem (A.I.1. + A.I.2. + A.I.3.)	0	79
A. I. 1.	Vlastní jmění	0	79
2.	Fondy	0	0
3.	Oceňovací rozdíly z přecenění finančního majetku a závazků	0	0
A. II.	Výsledek hospodaření celkem (A.II.1. + A.II.2. + A.II.3.)	0	7
A. II. 1.	Účet výsledku hospodaření	0	7
2.	Výsledek hospodaření ve schvalovacím řízení	0	0
3.	Nerozdělený zisk, neuhrazená ztráta minulých let	0	0
B.	Cizí zdroje celkem (B.I. + B.II. + B.III. + B.IV.)	0	84
B. I.	Rezervy celkem (B.I.1.)	0	0
B. I. 1.	Rezervy	0	0
B. II.	Dlouhodobé závazky celkem (součet B.II.1. až B.II.7.)	0	0
B. II. 1.	Dlouhodobé bankovní úvěry	0	0
2.	Vydané dluhopisy	0	0
3.	Závazky z pronájmu	0	0
4.	Přijaté dlouhodobé zálohy	0	0
5.	Dlouhodobé směnky k úhradě	0	0
6.	Dohadné účty pasivní	0	0
7.	Ostatní dlouhodobé závazky	0	0
B. III.	Krátkodobé závazky celkem (součet B.III.1. až B.III.23.)	0	84
B. III. 1.	Dodavatelé	0	69
2.	Směnky k úhradě	0	0
3.	Přijaté zálohy	0	0
4.	Ostatní závazky	0	0
5.	Zaměstnanci	0	13
6.	Ostatní závazky vůči zaměstnancům	0	0
7.	Závazky k institucím sociálního zabezpečení a veřejného zdravotního pojištění	0	0
8.	Daň z příjmů	0	0
9.	Ostatní přímé daně	0	2
10.	Daň z přidané hodnoty	0	0
11.	Ostatní daně a poplatky	0	0
12.	Závazky ze vztahu k státnímu rozpočtu	0	0
13.	Závazky ze vztahu k rozpočtu orgánů územních samosprávních celků	0	0
14.	Závazky z upsaných nesplacených cenných papírů a podílů	0	0

IČ: 04075111

Označení a	PASIVA b	Stav k prvnímu dni účetního období 3	Stav k poslednímu dni účetního období 4
B. III.15.	Závazky ke společníkům sdruženým ve společnosti	0	0
16.	Závazky z pevných termínovaných operací a opcí	0	0
17.	Jiné závazky	0	0
18.	Krátkodobé bankovní úvěry	0	0
19.	Eskontní úvěry	0	0
20.	Vydané krátkodobé dluhopisy	0	0
21.	Vlastní dluhopisy	0	0
22.	Dohadné účty pasivní	0	0
23.	Ostatní krátkodobé finanční výpomoci	0	0
B. IV.	Jiná pasiva celkem (součet B.IV.1. až B.IV.3.)	0	0
B. IV. 1.	Výdaje příštích období	0	0
2.	Výnosy příštích období	0	0
3.	Kursově rozdíly pasivní	0	0
<b>PASIVA CELKEM (A. + B.)</b>		<b>0</b>	<b>170</b>

Sestaveno dne: 31.3.2016	Podpisový záznam statutárního orgánu účetní jednotky nebo podpisový záznam fyzické osoby, která je účetní jednotkou
Právní forma účetní jednotky SDRUŽENÍ (SVAZ, SPOLEK, SPOLEČNOST, KLUB AJ.)	Osoba odpovědná za účetnictví (jméno a podpis) Bc. David Mikulecký 
Předmět podnikání Činnosti organizací sdružujících osoby za účelem	Osoba odpovědná za účetní závěrku (jméno a podpis) Ing. Alena Cyprisová tel.: 519326055 linka:

# VÝKAZ ZISKU A ZTRÁTY

pro nevýdělečné organizace  
v plném rozsahu

ke dni 31.12.2015  
(v celých tisících Kč)

Název a sídlo účetní jednotky

MAS Lednicko-valtický areál, z.s.

IČ

0 4 0 7 5 1 1 1

Lidická 3116

Břeclav 3

69003

Označení a	NÁKLADY b	Činnost		
		hlavní 1	hospodářská 2	celkem 3
A. I.	Spotřebované nákupy celkem (součet A. I. 1. až A. I. 4.)	0		0
1.	Spotřeba materiálu	0		0
2.	Spotřeba energie	0		0
3.	Spotřeba ostatních neskladovatelných dodávek	0		0
4.	Prodané zboží	0		0
A. II.	Služby celkem (součet A. II. 5. až A. II. 8.)	57		57
5.	Opravy a udržování	0		0
6.	Cestovné	0		0
7.	Náklady na reprezentaci	2		2
8.	Ostatní služby	55		55
A. III.	Osobní náklady celkem (součet A. III. 9. až A. III. 13.)	99		99
9.	Mzdové náklady	99		99
10.	Zákonné sociální pojištění	0		0
11.	Ostatní sociální pojištění	0		0
12.	Zákonné sociální náklady	0		0
13.	Ostatní sociální náklady	0		0
A. IV.	Daně a poplatky celkem (součet A. IV. 14. až A. VI. 16.)	0		0
14.	Daň silniční	0		0
15.	Daň z nemovitostí	0		0
16.	Ostatní daně a poplatky	0		0
A. V.	Ostatní náklady celkem (součet A. V. 17. až A. V. 24.)	0		0
17.	Smluvní pokuty a úroky z prodlení	0		0
18.	Ostatní pokuty a penále	0		0
19.	Odpis nedobytné pohledávky	0		0
20.	Úroky	0		0
21.	Kursově ztráty	0		0
22.	Dary	0		0
23.	Manka a škody	0		0
24.	Jiné ostatní náklady	0		0


Označení a	NÁKLADY b	Činnost		
		hlavní 1	hospodářská 2	celkem 3
A. VI.	Odpisy, prodaný majetek, tvorba rezerv a opravných položek celkem (součet A. VI. 25. až A. VI. 30.)	0		0
25.	Odpisy dlouhodobého nehmotného a hmotného majetku	0		0
26.	Zůstatková cena prodaného dlouhodobého nehmotného a hmotného majetku	0		0
27.	Prodané cenné papíry a podíly	0		0
28.	Prodaný materiál	0		0
29.	Tvorba rezerv	0		0
30.	Tvorba opravných položek	0		0
A. VII.	Poskytnuté příspěvky celkem (A. VII. 31. + A. VII. 32.)	0		0
31.	Poskytnuté příspěvky zúčtované mezi organizačními složkami	0		0
32.	Poskytnuté členské příspěvky	0		0
A.VIII.	Daň z příjmů celkem	0		0
33.	Dodatečné odvody daně z příjmů	0		0
	<b>NÁKLADY CELKEM (A.I. + A.II. + A.III. + A.IV. + A.V. + A.VI. + A.VII. + A.VIII.)</b>	<b>156</b>		<b>156</b>

Označení a	VÝNOSY b	Činnost		
		hlavní 1	hospodářská 2	celkem 3
B. I.	Tržby za vlastní výkony a za zboží celkem (součet B. I. 1. až B. I. 3.)	0		0
1.	Tržby za vlastní výrobky	0		0
2.	Tržby z prodeje služeb	0		0
3.	Tržby za prodané zboží	0		0
B. II.	Změny stavu vnitroorganizačních zásob celkem (součet B. II. 4. až B. II. 7.)	0		0
4.	Změna stavu zásob nedokončené výroby	0		0
5.	Změna stavu zásob polotovarů	0		0
6.	Změna stavu zásob výrobků	0		0
7.	Změna stavu zvířat	0		0
B. III.	Aktivace celkem (součet B. III. 8. až B. III. 11.)	0		0
8.	Aktivace materiálu a zboží	0		0
9.	Aktivace vnitroorganizačních služeb	0		0
10.	Aktivace dlouhodobého nehmotného majetku	0		0
11.	Aktivace dlouhodobého hmotného majetku	0		0
B. IV.	Ostatní výnosy celkem (součet B. IV. 12. až B. IV. 18.)	0		0
12.	Smluvní pokuty a úroky z prodlení	0		0
13.	Ostatní pokuty a penále	0		0
14.	Platby za odepsané pohledávky	0		0
15.	Úroky	0		0
16.	Kursově zisky	0		0
17.	Zúčtování fondů	0		0
18.	Jiné ostatní výnosy	0		0
B. V.	Tržby z prodeje majetku, zúčtování rezerv a opravných položek celkem (součet B. V. 19. až B. V. 25.)	0		0
19.	Tržby z prodeje dlouhodobého nehmotného a hmotného majetku	0		0
20.	Tržby z prodeje cenných papírů a podílů	0		0
21.	Tržby z prodeje materiálu	0		0
22.	Výnosy z krátkodobého finančního majetku	0		0
23.	Zúčtování rezerv	0		0
24.	Výnosy z dlouhodobého finančního majetku	0		0
25.	Zúčtování opravných položek	0		0



Označení a	VÝNOSY b	Činnost		
		hlavní 1	hospodářská 2	celkem 3
B. VI.	Přijaté příspěvky celkem (součet B. VI. 26. až B. VI. 28.)	92		92
26.	Přijaté příspěvky zúčtované mezi organizačními složkami	0		0
27.	Přijaté příspěvky (dary)	0		0
28.	Přijaté členské příspěvky	92		92
B. VII.	Provozní dotace celkem (B. VII. 29.)	71		71
29.	Provozní dotace	71		71
	<b>VÝNOSY CELKEM (B. I. + B. II. + B. III. + B. IV. + B. V. + B. VI. + B. VII.)</b>	<b>163</b>		<b>163</b>

C.	Výsledek hospodaření před zdaněním (VÝNOSY CELK. - NÁKLADY CELK.)	7		7
34.	Daň z příjmů	0		0
D.	Výsledek hospodaření po zdanění (C. - 34.)	7		7

Sestaveno dne: 31.3.2016	Podpisový záznam statutárního orgánu účetní jednotky nebo podpisový záznam fyzické osoby, která je účetní jednotkou
Právní forma účetní jednotky SDRUŽENÍ (SVAZ, SPOLEK, SPOLEČNOST, KLUB AJ.)	Osoba odpovědná za účetnictví (jméno a podpis) Bc. David Mikulecký 
Předmět podnikání Činnosti organizací sdružujících osoby za účelem	Osoba odpovědná za účetní závěrku (jméno a podpis) Ing. Alena Cyprisová tel.: 519326055 linka:

# Příloha k účetní závěrce podle § 29 vyhl. č. 504/2002 Sb.

## ODSTAVEC 1

Firma: MAS Lednicko-valtický areál, z.s.

Sídlo: Lidická 3116/134, 69003 Břeclav 3

IČ: 04075111

Právní forma účetní jednotky: SDRUŽENÍ (SVAZ, SPOLEK, SPOLEČNOST, KLUB AJ.)

Předmět podnikání (popř. účel zřízení): Činnosti organizací sdružujících osoby za účelem p

Rozvahový den: 31.12.2015

Okamžik sestavení účetní závěrky: 31.12.2015

Datum vzniku účetní jednotky (popř. zahájení činnosti): 14.5.2015

V Břeclav 3

dne 31.3.2016

Osoba odpovědná za účetnictví (jméno a podpis):

Bc. David Mikulecký



Osoba odpovědná za účetní závěrku (jméno a podpis):

Ing. Alena Cyprisová

Podpisový záznam

Jména a příjmení členů statutárních orgánů:

BORS Břeclav a.s. IČO 49969242

AZI spol. s r.o. IČO 25337246

Město Břeclav IČO 00283061

doc. Ing. Miloš Michlovský nar. 21.12.1953

Město Velké Bílovice IČO 00283673

Jména a příjmení členů dozorčích orgánů:

Obec Lednice IČO 00283339 předseda kontrolního výboru

Jihomoravská sportovní, z.s. IČO člen kontrolního výboru

Milan Sedláček nar. 1.12.1957 člen kontrolního výboru

Popis organizační struktury ÚJ, popř. zásadní změny během ÚO:

Spolek zastupuje samostatně předseda výkonné rady.

Popis změn a dodatků provedených v uplynulém ÚO v obchodním rejstříku:

K 16.11.2015 došlo ke změně osoby zastupující předsedu výkonné

rady. Předsedou výkonné rady byl zvolen BORS Břeclav a.s.

a zastupcem se stal Bc. David Mikulecký.

## ODSTAVEC 3

Prům. přepočtený počet zaměstnanců během ÚO: 1 Osobní náklady: 99000

## ODSTAVEC 5

Použité obecné účetní zásady:

ÚJ se řídí zákonem 563/1991 Sb. o účetnictví.

Použité účetní metody:

ÚJ používá účetní metody stanovené zákonem o účetnictví

563/1991 Sb., vyhláškou 504/2002 Sb. a Českými účetními

standards pro nevýdělečné organizace.

Způsob oceňování:

ÚJ oceňuje majetek v pořizovacích cenách.

Způsob odpisování:

ÚJ v roce 2015 neměla odepisovaný majetek.

## ODSTAVEC 6

Významné položky z rozvahy podstatné pro analýzu a pro hodnocené

finanční a majetkové situace a výsledku hospodaření ÚJ, které

nevyplývají přímo z rozvahy:

ÚJ předepsala členské příspěvky v hodnotě 91 900,- Kč dosud nebylo

uhrazeno 21 800,- Kč

Na účtu 901 vlastní jmění je 79 000,- Kč Investiční dotace dosud

nečerpaná.

Významné položky z výkazu zisku a ztráty podstatné pro analýzu

a pro hodnocení finanční a majetkové situace a výsledku hospodaření

IČ: 04075111

ÚJ, které nevyplývají přímo z výkazu zisku a ztrát:

Na účtu 684 je zaúčtován předpis členských příspěvků 91 900,- Kč,  
z toho 21 800,- Kč dosud nebylo uhrazeno.

ÚJ obdržela provozní dotaci v částce 71 000,- Kč.

#### ODSTAVEC 7

Pohledávky a závazky po lhůtě splatnosti:

Pohledávky

Závazky

-----  
21 800,- Kč

-----  
36 565,- Kč

#### DOPLŇUJÍCÍ INFORMACE

Hlavním účelem spolku je společensky užitečná činnost, všestranně přispívat ke zlepšování a rozvoji kvality života, rozvoji a uplatňování základních lidských práv a humanitárních zásad, a přispívat tím k naplňování obecného blaha.